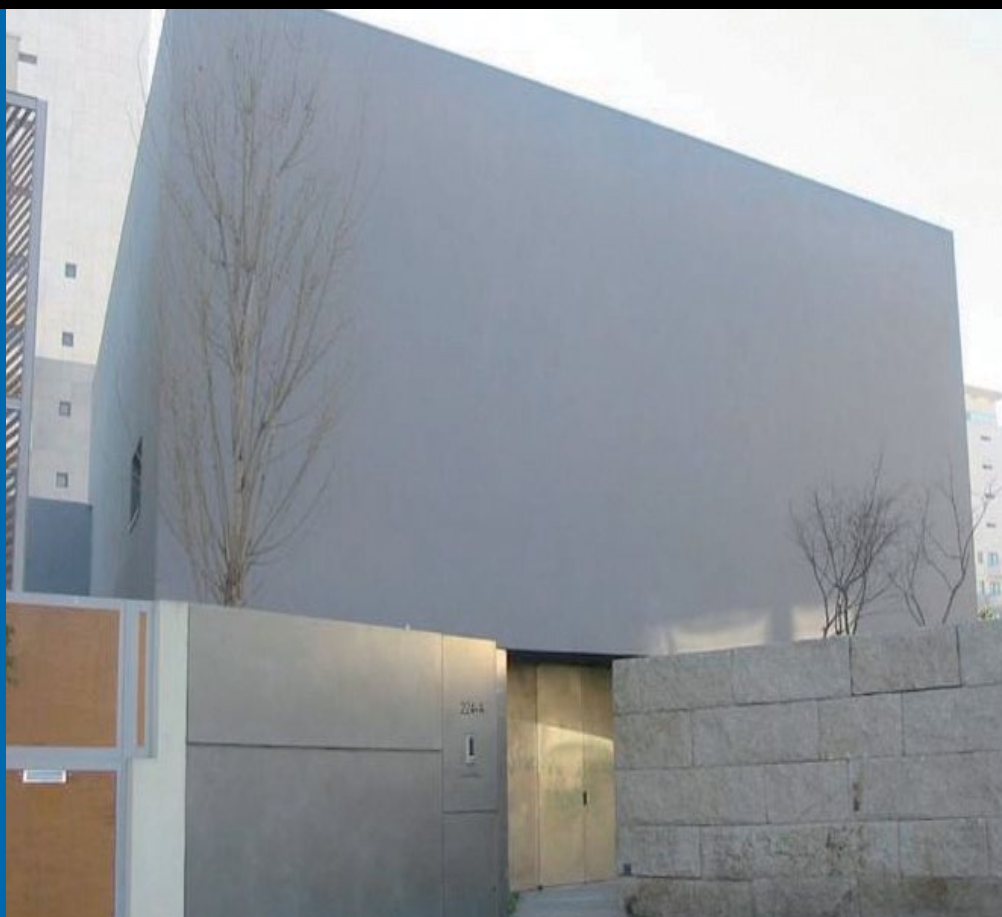


Viero



VISOLPLAST

ACABAMENTO
ACRÍLICO

Visolplast RST 3487



Visolplast RSTF 3690



Visolplast VLB 12 S 3650



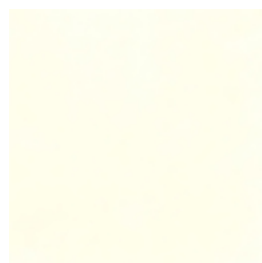
Visolplast VLB 1 S 0828



Visolplast Siena 3620



Branco 0001



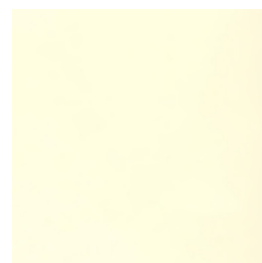
0907



▲ 0451



0575



▲ 0803



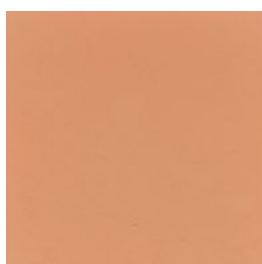
0828



0869



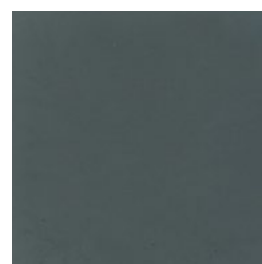
0872



0891



▲ 0913



0943



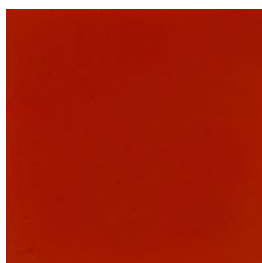
1064



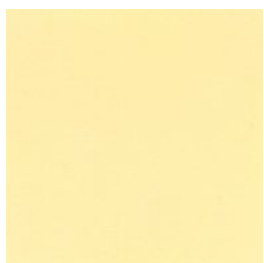
▲ 2463



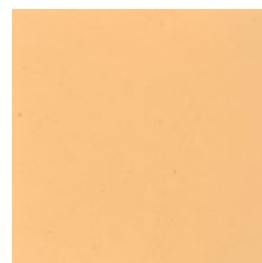
▲ 2474



3455



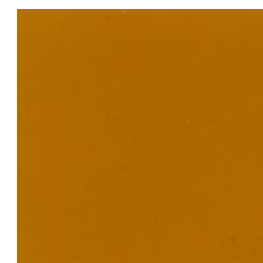
3458



3466



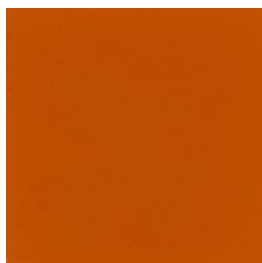
3483



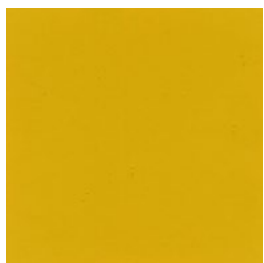
3487



▲ 3571



3580



3610



3615



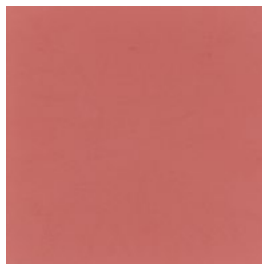
3620



3630



3650



3670



▲ 3680



3690



3692



Revestimento Visolplast

Revestimento Acrílico contínuo de elevada qualidade e disponível numa variada gama de texturas e cores.

É o produto indicado para a proteção e decoração de superfícies interiores ou exteriores.

Todos os acabamentos são resistentes aos choques e à intemperie, impermeável à água e permeável ao vapor de água. O produto é durável e facilmente lavável. A solução ideal para a construção moderna.


CARACTERÍSTICAS

- Grande resistência aos choques e abrasão.
- Boas características de impermeabilidade à água e permeabilidade ao vapor de água.
- Muito boa durabilidade exterior.

As cores exibidas obedecem aos nossos padrões com a maior precisão possível. Pequenas variações são contudo inevitáveis e deve fazer-se um exame da cor antes da sua aplicação.

▲ As cores assinaladas têm um índice de absorção solar superior a 0,7.

APLICAÇÃO	CÓDIGO	PRODUTO	CONSUMO	ASPECTO	DIÂMETRO MÉDIO DO GRÃO
TALOCHA 	SÉRIE 117	VISOLPLAST RST	2,5 - 3,0 KG/m ²	RÚSTICO MÉDIO	1,8 mm
	SÉRIE 115	VISOLPLAST RSTF	2,0 - 2,2 KG/m ²	RÚSTICO FINO	1,2 mm
	SÉRIE 104	VISOLPLAST SIENA	CERCA DE 2,20 KG/m ² (2 DEMÃOS)	TONACHINO FINO	1 mm
	SÉRIE 106	VISOLPLAST VLB 1 S	1,8 - 2 KG /m ²	ESPATULADO	1 mm
	SÉRIE 107	VISOLPLAST VLB 1,2 S	2 - 2,5 KG/m ²		1,2 mm

PREPARAÇÃO DO SUBSTRATO: utilizar um dos seguintes Primários				DILUIÇÃO
ROLO 	SÉRIE 161	VIEROQUARTZ	CERCA DE 0,12 LT./m ²	1:1 COM ÁGUA
	162-0101	PRYMER AÇQ (INCOLOR)	CERCA DE 0,03 LT./m ²	5:1 COM ÁGUA

www.viero.com.pt

 **Tintas Robbialac** S.A.

ESTRADA NACIONAL 10, S. JOÃO DA TALHA
 APARTADO 1404, EC BOBADELA (LOURES)
 2696-901 BOBADELA LRS
 TEL.: 21 994 77 00 FAX: 21 994 77 94
www.robbialac.pt :: robbialac@robbialac.pt

SAC - Serviço de Apoio ao Cliente
 LINHA VERDE TEL.: 800 200 725 FAX: 800 201 378
 Tintas Robbialac, S. A. com sede em Vale de Lide - Sacavém
 NIPC e C.R.C. de Loures - N.º 504.426.982
 Capital Realizado € 5 000 000,00



A Robbialac tem o seu sistema de qualidade CERTIFICADO e implementado na fabricação e comercialização de tintas e vernizes de acordo com a ISO 9001.