



CORES PARA
EXTERIOR

Robbialac 
Pinta a vida.



| | | | |
|-----------|--------------|-----------|-------------|
| 05 | Cor exterior | 18 | Castanhos |
| 06 | Branco | 20 | Verdes |
| 08 | Beges | 22 | Azuis |
| 10 | Amarelos | 24 | Cinzentos |
| 12 | Salmão | 26 | Esmaltes |
| 14 | Rosas | 28 | Acabamentos |
| 16 | Dicas | 30 | Produto |

FIQUE POR DENTRO DA PINTURA DE EXTERIORES.

A pintura dos exteriores é fundamental para proteger e conservar toda a estrutura do edifício. As fachadas estão sujeitas às condições atmosféricas mais ou menos adversas e expostas às variações meteorológicas mais ou menos radicais, a escolha da tinta e do acabamento é determinante para reforçar o seu efeito protector.

Mas se a protecção é fundamental numa tinta de exterior, a cor, textura e brilho escolhidos são igualmente importantes para realçar a beleza do

edifício e enquadrá-lo na sua envolvente exterior. Para facilitar a escolha, a Robbialac apresenta-lhe neste catálogo uma selecção de 144 cores para exterior, seleccionadas em função das tendências actuais de arquitectura e dos traços que caracterizam os edifícios tradicionais portugueses. Encontrará ainda um conjunto de conselhos e sugestões que o ajudam a seleccionar o tipo de tinta mais indicado para a localização do edifício.

Enriqueça a sua vida. Pinte-a com Robbialac.



ESCOLHER A COR EXTERIOR.

A pintura das fachadas tem um impacto directo sobre o ambiente colectivo envolvente.

No momento de escolher a cor e o tom, é importante ter em conta a localização do edifício: se está inserido num espaço urbano ou rural ou se por exemplo está numa zona histórica ou de traço arquitectónico moderno. Esta escolha permitirá marcar um estilo, valorizar um edifício e contribuir para uma paisagem mais harmoniosa.

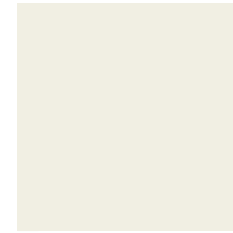
A própria orientação do edifício pode influenciar a percepção da cor: uma mesma cor aplicada numa fachada virada a Sul irá parecer mais quente do que numa fachada virada a Norte. A influência da luz com as suas variações ao longo do dia modificam por si só a leitura que fazemos da cor. Na realidade, a cor toma a sua verdadeira dimensão quando integrada no seu ambiente final.

Por estes motivos, recomendamos a realização de um teste de cor previamente à pintura do edifício.

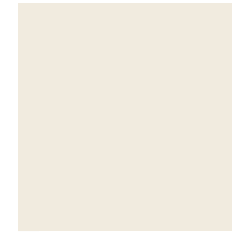


Brancos

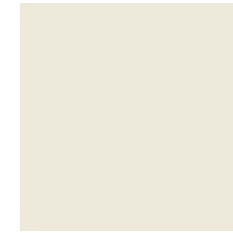
Tonalidades suaves e intemporais
que contribuem para ampliar os espaços.



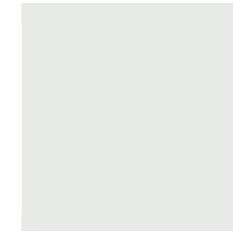
BRANCO CETIM
1E19



BRANCO LINHO
2E19



BRANCO LEITE
3E19



BRANCO VÊU
4E19



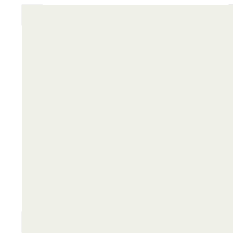
BRANCO AMÊNDOA
5E19



BRANCO NUPE
6E19



BRANCO CREMOSO
7E19



BRANCO PORCELANA
8E19



BRANCO PELE
9E19



BRANCO AÇUCENA
10E19



BRANCO SOLAR
11E19



BRANCO LUNAR
12E19



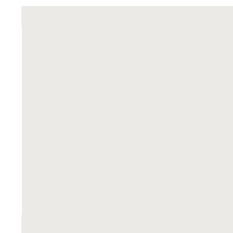
BRANCO NATURA
13E19



BRANCO CORDA
14E19



BRANCO DUNAS
15E19



BRANCO ASTRAL
16E19



Begees

Tons neutros que se enquadram em qualquer estilo arquitectónico, sem nunca cansar.



BEGE DOURADO
17E19



BEGE LUMINOSO
18E19



BEGE NATURAL
19E19



BEGE LIGEIRO
20E19



BEGE SUAVE
21E19



BEGE MAGNÓLIA
22E19



BEGE ROSADO
23E19



BEGE MINERAL
24E19



BEGE ALPERCE
25E19



BEGE SERENO
26E19



BEGE INTENSO
27E19



BEGE GRÉS
28E19



BEGE ARENOSO
29E19



BEGE DESERTO
30E19



BEGE NUDE
31E19



BEGE CARAMELO
32E19



Amarelos

Cores luminosas e alegres, os amarelos são característicos na paisagem arquitectónica portuguesa.



AMARELO SUAVE
33E19



AMARELO SEDOSO
34E19



AMARELO CENTEIO
35E19



AMARELO VITAMINA
36E19



AMARELO PALHA
37E19



AMARELO SERENO
38E19



AMARELO JOVIAL
39E19



AMARELO PÊSSEGO
40E19



AMARELO LUMINOSO
41E19



AMARELO MANTEIGA
42E19



AMARELO MILHO
43E19



AMARELO MOSTARDA
44E19



AMARELO MANGA
45E19



AMARELO CARIL
46E19



AMARELO OCRE
47E19



AMARELO AÇAFRÃO
48E19



Salmão

Tons acolhedores e naturais que proporcionam elegância às fachadas.



SALMÃO DELICADO
49E19



SALMÃO NATURA
50E19



SALMÃO CLARO
51E19



SALMÃO SUAVE
52E19



SALMÃO MÉDIO
53E19



SALMÃO DOURADO
54E19



SALMÃO NUDE
55E19



SALMÃO ROSADO
56E19



SALMÃO FRESCURA
57E19



SALMÃO NEUTRO
58E19



SALMÃO ORGÂNICO
59E19



SALMÃO INTENSO
60E19



SALMÃO SEDOSO
61E19



SALMÃO EXÓTICO
62E19



SALMÃO TIJOLO
63E19



SALMÃO URBANO
64E19



Rosas

Tonalidades delicadas e elegantes que enaltecem qualquer fachada.



ROSA SEDOSO
65E19



ROSA FESTIVO
66E19



ROSA SUAVE
67E19



ROSA TÍMIDO
68E19



ROSA GULOSO
69E19



ROSA NATURA
70E19



ROSA SALMÃO
71E19



ROSA MINERAL
72E19



ROSA VELHO
73E19



ROSA BLUSH
74E19



ROSA LIGEIRO
75E19



ROSA CORAL
76E19



ROSA SILVESTRE
77E19



ROSA PAPOILA
78E19



ROSA TERRACOTA
79E19



ROSA BARRO
80E19

Dicas

Para escolher a cor no exterior

01 Cor & luz

Em complemento da sua função arquitectural, a cor pode ser o reflexo da personalidade, da identidade ou da imagem. No entanto, uma cor só toma a sua verdadeira dimensão no seu ambiente final, podendo ser percebida de forma diferente consoante a luz sob a qual está exposta e que varia ao longo do dia.

02 Cor & volumes

A escolha da cor, a sua luminosidade, a sua localização e dimensão no seu ambiente envolvente permitem modelar, condicionar, afirmar ou modificar o estilo de uma fachada: um volume escuro realça sobre um fundo claro; uma cor quente avança, uma cor fria recua.

03 Cor & harmonias

As conjugações de cores contribuem para a personalidade de um lugar: as harmonias monocromáticas são mais suaves, simples e elegantes; as harmonias em cores contrastantes quentes/frias são fortes, valorizam e têm carácter.

04 Cor & inspiração

Utilize a inspiração que lhe é proporcionada pela natureza: as árvores sugerem uma paleta de verdes e castanhos; uma praia sugere azuis vivos, turquesas e cores em tons coral; até no jardim poderá encontrar combinações de cores inspiradoras.

05 Cor & materiais

Uma cor pode ser percebida de forma diferente de acordo com a estrutura do material onde é aplicada ou a luz sob a qual é observada. É preferível fazer interrupções de cores/tonalidades do que tentar obter uma associação perfeita de uma mesma cor sobre materiais de diferente natureza.

06 Cor & ambiente envolvente

A cor pode servir para suavizar uma fachada ou, pelo contrário, valorizar um elemento arquitectural. Um fenómeno importante, a ter em conta para além da localização, é a função dos elementos e as expectativas dos habitantes da zona.



CASTANHO CREMOSO
81E19



CASTANHO CORTIÇA
82E19



CASTANHO CLARO
83E19



CASTANHO CAMURÇA
84E19



CASTANHO SÉPIA
85E19



CASTANHO AVELÃ
86E19



CASTANHO CACAU
87E19



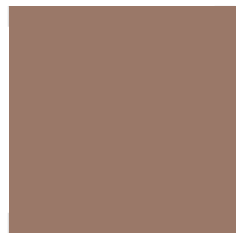
CASTANHO ÂMBAR
88E19



CASTANHO INCENSO
89E19



CASTANHO SÂNDALO
90E19



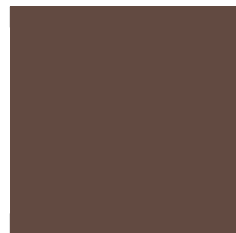
CASTANHO TRONCO
91E19



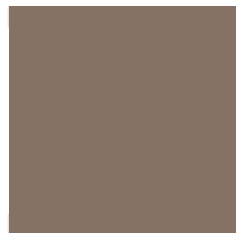
CASTANHO CANELA
92E19



CASTANHO BARRO
93E19



CASTANHO INTENSO
94E19



CASTANHO CHARUTO
95E19

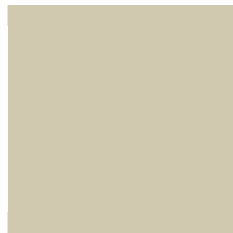


CASTANHO COMINHO
96E19

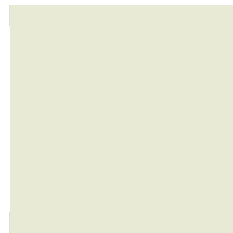


Castanhos

Cores quentes e nobres que conferem carácter às fachadas.



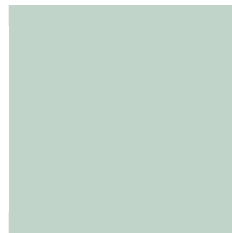
VERDE ARGILOSO
97E19



VERDE TÍMIDO
98E19



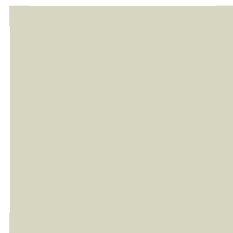
VERDE ÁGUA
99E19



VERDE MENTA
100E19



VERDE PISTÁCIO
101E19



VERDE SUAVE
102E19



VERDE SECO
103E19



VERDE EUCALIPTO
104E19



VERDE AZEITONA
105E19



VERDE VEGETAL
106E19



VERDE MUSGO
107E19



VERDE EXÓTICO
108E19



VERDE TROPA
109E19



VERDE TÍLIA
110E19



VERDE FOLHAGEM
111E19



VERDE ALGA
112E19



Verdes

Tons refrescantes e harmoniosos que conferem modernidade às fachadas.



AZUL SUBTIL
113E19



AZUL SERENO
114E19



AZUL DELICADO
115E19



AZUL NUBLADO
116E19



AZUL FRESCO
117E19



AZUL RIACHO
118E19



AZUL CRISTAL
119E19



AZUL CITADINO
120E19



AZUL AQUA
121E19



AZUL LAGOA
122E19



AZUL DIVERSÃO
123E19



AZUL FURACÃO
124E19



AZUL NOITE
125E19



AZUL INTENSO
126E19



AZUL OPAL
127E19



AZUL ANOITECER
128E19



Azuis

Cores frescas e calmantes que subtilmente contribuem para aligeirar o estilo da fachada.



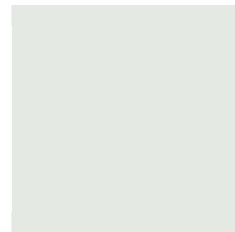
CINZENTO SEIXO
129E19



CINZENTO PÉROLA
130E19



CINZENTO HORIZONTE
131E19



CINZENTO CONCHA
132E19



CINZENTO BETÃO
133E19



CINZENTO URBANO
134E19



CINZENTO RESINA
135E19



CINZENTO BRUMA
136E19



CINZENTO CALÇADA
137E19



CINZENTO MÁRMORE
138E19



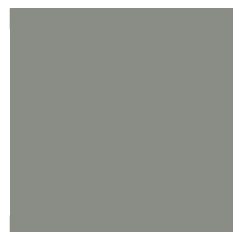
CINZENTO GRAFITE
139E19



CINZENTO ONIX
140E19



CINZENTO GRANITO
141E19



CINZENTO AÇO
142E19



CINZENTO ANTRACITE
143E19



CINZENTO CARVÃO
144E19



Cinzentos

Cores sóbrias e contemporâneas que realçam as linhas dos edifícios.



ATENÇÃO/PERIGO
032-RAL 1003 EXT



PARAGEM/PROIBIÇÃO/
COMBATE AO FOGO
032-0066



UTILIZAÇÃO OBRIGATÓRIA
DE EQUIPAMENTO DE
PROTECÇÃO PESSOAL
032-RAL 5005



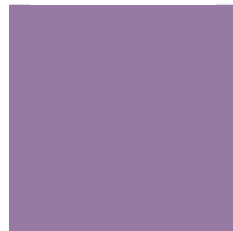
GASES COMBUSTÍVEIS
E INCOMBUSTÍVEIS
032-Y051-6



LÍQUIDOS COMBUSTÍVEIS
E INCOMBUSTÍVEIS
032-RAL 8004



VAPOR DE ÁGUA
032-0060



ÁCIDOS E ALCÁLIS
032-V109-2*



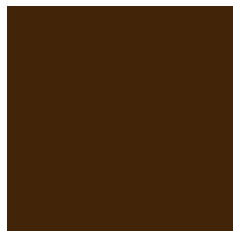
AR
032-B130-3*



LÍQUIDOS NÃO
IDENTIFICADOS
032-RAL 9005



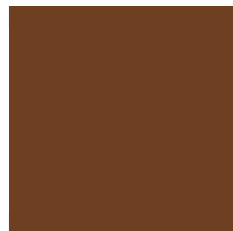
VERDE GARRAFA
032-0064



CHOCOLATE
032-0062



GRENAT
032-0065



CASTANHO CLARO
032-0080

ISO 3864-4
SINALIZAÇÃO
DE SEGURANÇA

NP-182
IDENTIFICAÇÃO
DE FLUIDOS

OUTRAS CORES
SMP



Os esmaltes Robbialac, além de uma extensa gama de cores, apresentam três graus de brilho: brilhante, meio-brilho e fosco.

Ideais para a lacagem de madeiras e metais, os esmaltes SMP e SMP Acqua têm uma fórmula tecnologicamente evoluída que garante os melhores resultados e máxima durabilidade.

Esmaltes

Uma casa perfeita merece uma lacagem perfeita.

* CORES APENAS APROXIMADAS AO PADRÃO DA NORMA.

** PARA IDENTIFICAÇÃO DE ÁGUA (NP-182), UTILIZAR A COR 032-RAL 6010 (APENAS DISPONÍVEL PARA USO INTERIOR)

Não há duas tintas iguais e cada uma é fruto de uma investigação aprofundada com vista a resolver problemas específicos. A exposição ao sol, à humidade, à poluição, ao vento e chuva podem condicionar a escolha do tipo de tinta, no sentido de optar por aquele que melhor protege ou prolonga a vida das fachadas; ou que potencia a opção estética dos edifícios.

A Robbialac disponibiliza-lhe diferentes acabamentos, na sua maioria, as cores da sua preferência, para garantir a saúde das fachadas e dos edifícios. Neste catálogo poderá conhecer os diferentes acabamentos e fins a que se destinam. Mas conte sempre com todo o apoio para aconselhamento ou esclarecimento de dúvidas das lojas ou revendedores Robbialac.



AQUAREPEL



A-100



PROTECOR



TEXTIFIN



SUPER REP



ROBBIFLEX

Acabamentos

Quando se trata de exteriores, o tipo de acabamento é ainda mais importante.

Produtos para fachadas

Soluções para pintar fachadas

super
colorizer
Dá cor aos teus sonhos

A afinação de cores, através do sistema SUPER COLORIZER, encontra-se disponível em todas as lojas Robbialac e centenas de Revendedores, numa gama muito alargada de cores e produtos, que inclui esmaltes e tintas aquosas lisas, texturadas e flexíveis para exteriores.

| LISAS | | | | |
|--|------------|---|--------------------------------|--|
| Produto | Brilho | Características | Oferta de cores | |
|  PROTECOR | Ultra-mate | <ul style="list-style-type: none"> Retém a cor original por mais tempo Resiste a amplitudes térmicas extremas Resiste a exsudações e eflorescências Retém a salinidade das paredes e liberta o vapor de água Ultra-mate, disfarça imperfeições da fachada Aplicável sobre Cappotto® | Cores claras, médias e escuras | |
|  AQUAREPEL | Mate | <ul style="list-style-type: none"> 100% Acrílica Rápida hidro-repelência, resiste à chuva 30 mins após a aplicação Auto-lavável, não retém poeiras ou sujidade Aplicável sobre Cappotto® | Cores claras, médias e escuras | |
|  SUPER REP | Semi-mate | <ul style="list-style-type: none"> Elevada resistência à alcalinidade e intempérie Ideal para repintura de superfícies texturadas | Cores claras, médias e escuras | |
|  A-100 | Mate | <ul style="list-style-type: none"> 100% Acrílica Elevada durabilidade no exterior Boa resistência aos raios ultra-violetas Excelente aderência ao substrato Pode ser utilizada na repintura de tintas texturadas | Cores claras, médias e escuras | |
| TEXTURADAS | | | | |
|  TEXTIFIN | Mate | <ul style="list-style-type: none"> 100% Acrílica, aplicável também no interior Excelente durabilidade Acabamento areado fino, uniforme e que acumula menos poeiras | Cores claras, médias e escuras | |
|  TARTARUGA | Mate | <ul style="list-style-type: none"> Excepcional longevidade Dispensa a preparação da fachada Bom poder enchedor que oculta imperfeições | Cores claras, médias e escuras | |
| MEMBRANAS | | | | |
|  ROBBIFLEX | Acetinado | <ul style="list-style-type: none"> Excelente impermeabilização que impede a entrada da água Elevada elasticidade que resiste à fissuração e às amplitudes térmicas | Cores claras, médias e escuras | |

Notas importantes:

Algumas cores deste catálogo são **metaméricas**, ou seja, variam de acordo com a fonte de luz sob a qual são observadas. Na afinação de uma cor em diversos produtos, com diferentes graus de brilho, poderá obter-se uma diferença visível no acabamento obtido, resultante da diferença de brilho. As cores exibidas obedecem aos nossos padrões com a melhor precisão possível. Pequenas variações são contudo inevitáveis. Aconselha-se, pois, a realização de um exame das cores antes da sua aplicação. As cores afinadas no sistema de tintagem SUPER COLORIZER estão organizadas em grupos cujo PVP varia em função da quantidade de corantes usada na sua composição.

 **Tintas Robbialac**^{S.A.}

UMA EMPRESA DO GRUPO

CROMOLOGY

RUA BARTOLOMEU DIAS, Nº 11,
S. JOÃO DA TALHA APARTADO 1404
2696-901 BOBADELA LRS
TEL.: 219 947 700 FAX.: 219 947 794
E-MAIL: ROBBIALAC@ROBBIALAC.PT

SIGA-NOS EM:



WWW.TINTASROBBIALAC.PT



Tintas Robbialac, SA dispõe de um Sistema de Gestão Integrado da Qualidade, implementado na fabricação e comercialização de Tintas, Vernizes, Argamassas, Acessórios e Produtos Complementares de acordo com a ISO 9001 e Ambiente e Segurança implementado na fabricação de Tintas, Vernizes e Argamassas de acordo com a ISO 14001 e OHSAS 18001.